

Sujet: Bilan de l'utilisation du passeur en accès libre.

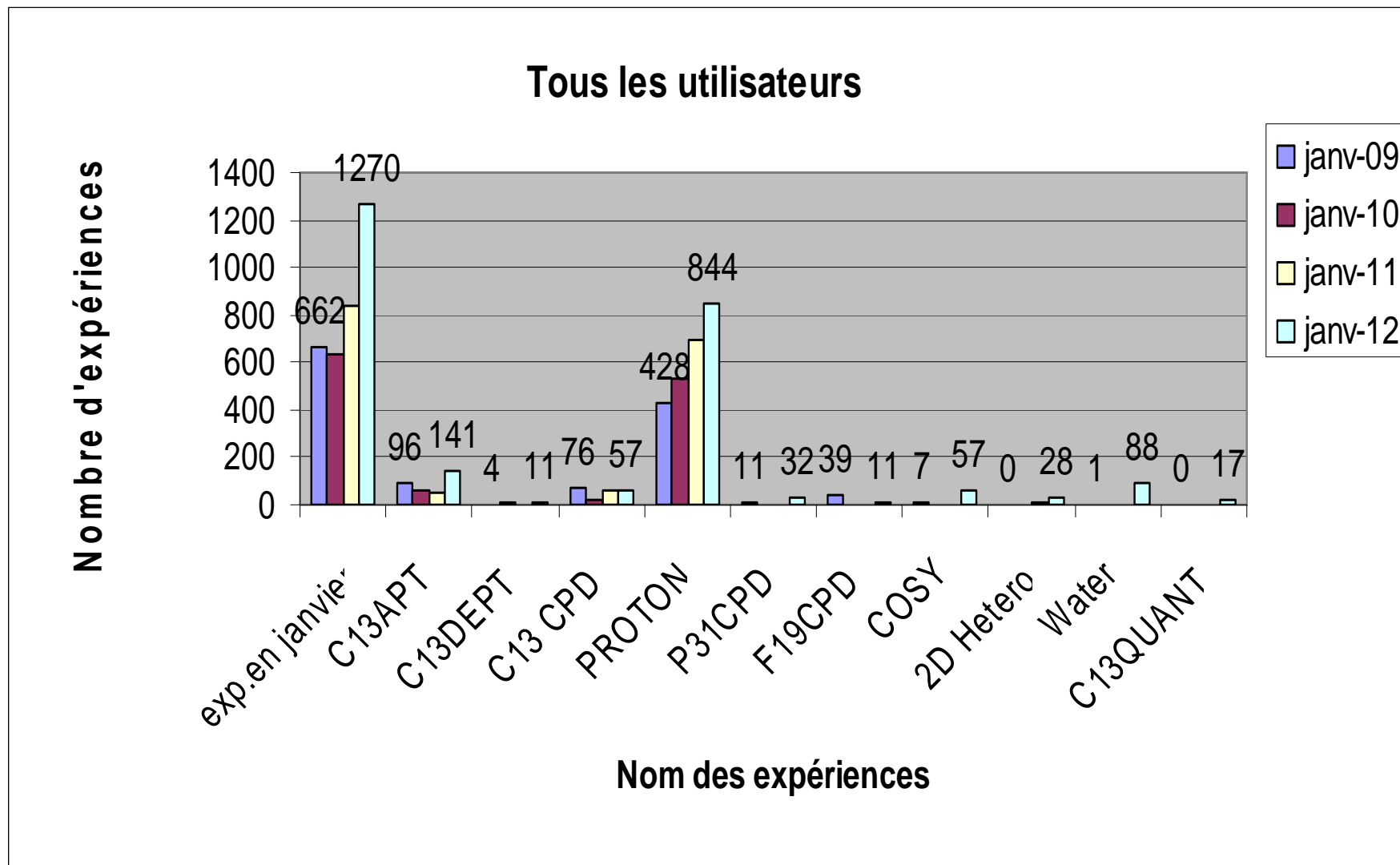
Déroulement:

Bilan de janvier 2012 sur:

- Temps utilisation,
- Nbres expériences,
- Pannes.
- Objectifs: les évolutions envisagées

Résultats: pouvoir mettre en œuvre les améliorations proposées.

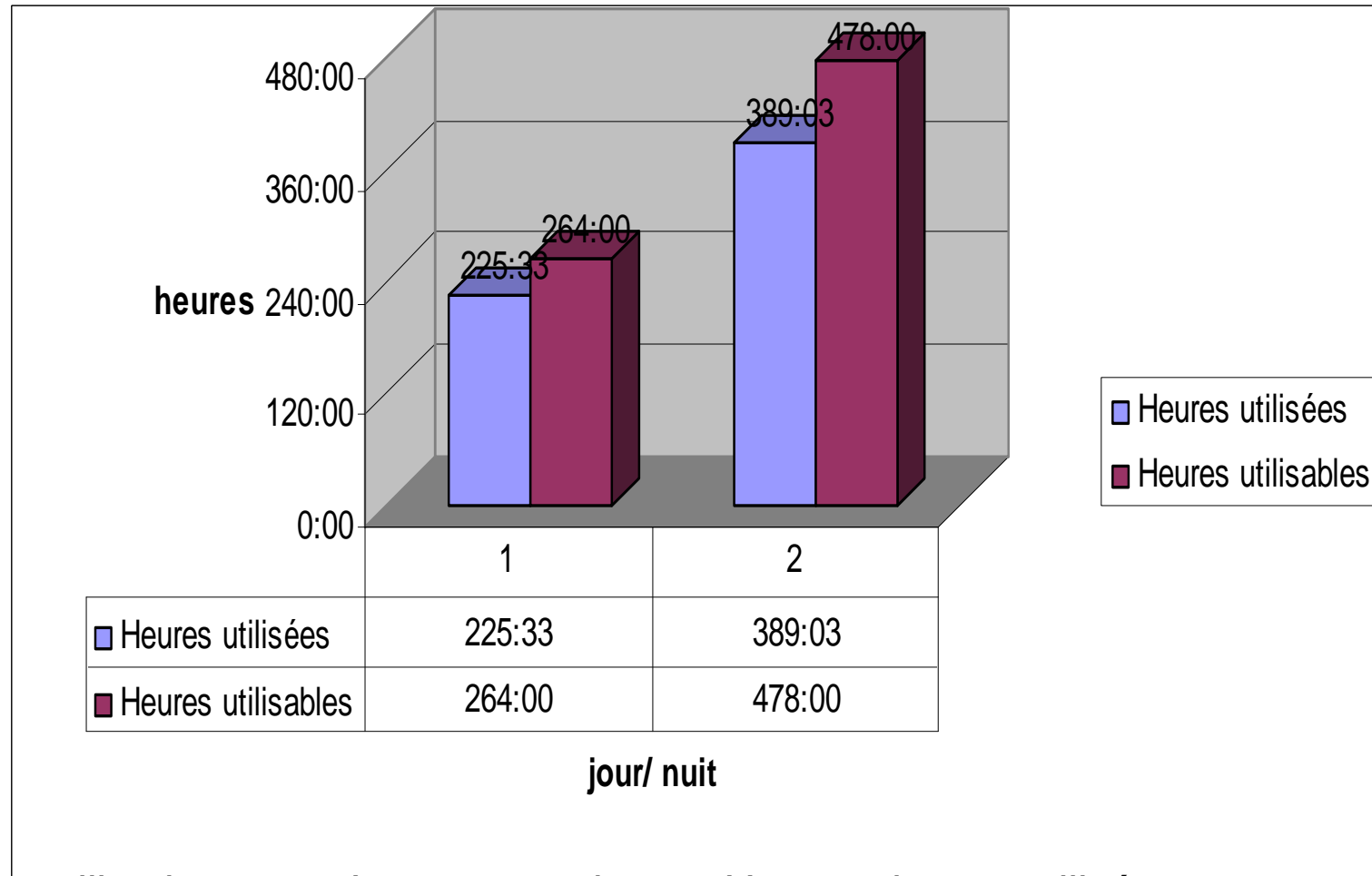
Bilan: Nbres d'expériences



Bilan Nbres d'heures utilisables

<i>Nbres d'heures /jour</i>	<i>Nbres d'heures/ nuit</i>	<i>Nbres d'heures / WE</i>
<i>de 8h00 à 19h00</i>	<i>de 19h00 à 8h00</i>	<i>de 19h00 Vendredi à 8h00 lundi</i>
11:00	13:00	61:00
Nbres de jours en janvier	Nbre de nuits en janvier	Nbre de WE en janvier
24	18	4
Somme Nbres Heures jours	Somme Nbres Heures nuit	Somme Nbres Heures WE + nuits
264:00	234:00	478:00

Bilan Nbres Heures utilisées/ Heures utilisables



% utilisation: Jour: 85% soit 1,39 Heures de non utilisées
 Nuit: 81% soit 9,09 heures de non utilisées sur 4 nuits et 1 WE

Bilan des pannes du mois de janvier 2012.

- Problème de priorité, les échantillons ne passaient pas dans l'ordre premier arrivé, premier passé.
Résolu par un nouveau patch
- Bug quand on ajoute un échantillon et que le passeur est en train de tourner (en dehors de la lumière verte) Plantage du clavier tactile.
Non résolu. Il faut être vigilant.
- Problème identifié d'arrêt du RUN si :
Manque un échantillon, problème de lock.
Résolu par une nouvelle configuration
- Problème sur la sonde :
Après spectre Fluor: impératif de repasser en Phosphore puis carbone.

Bilan des ajustements

- Mise en place et ajustement de la charte d'utilisation
- Mise en place d'un cahier de manipulation mi-janvier.
- Mise en place d'un listing des utilisateurs avec leurs coordonnées.

- Récupération des spectres: Bien penser à se déconnecter du réseau.
- Ne pas effacer les expériences des autres dans topspin.
- Par contre effacer ses propres expériences une fois le tube enlevé.

Objectif de la réunion:

- **Propositions d'évolutions du fonctionnement.**
- Si Temps d'expériences supérieur à 20 min. passage de nuit.
- Temps d'accumulation par login (45 min et 3H00 max par jour).
- les créneaux de nuit et Week-end. (Actuellement limité à 4h00).
- amélioration des réservations (manipulations longues)?
- amélioration l'étiquetage des tubes?...
- Avoir un représentant RMN par équipe. Définir son rôle.